

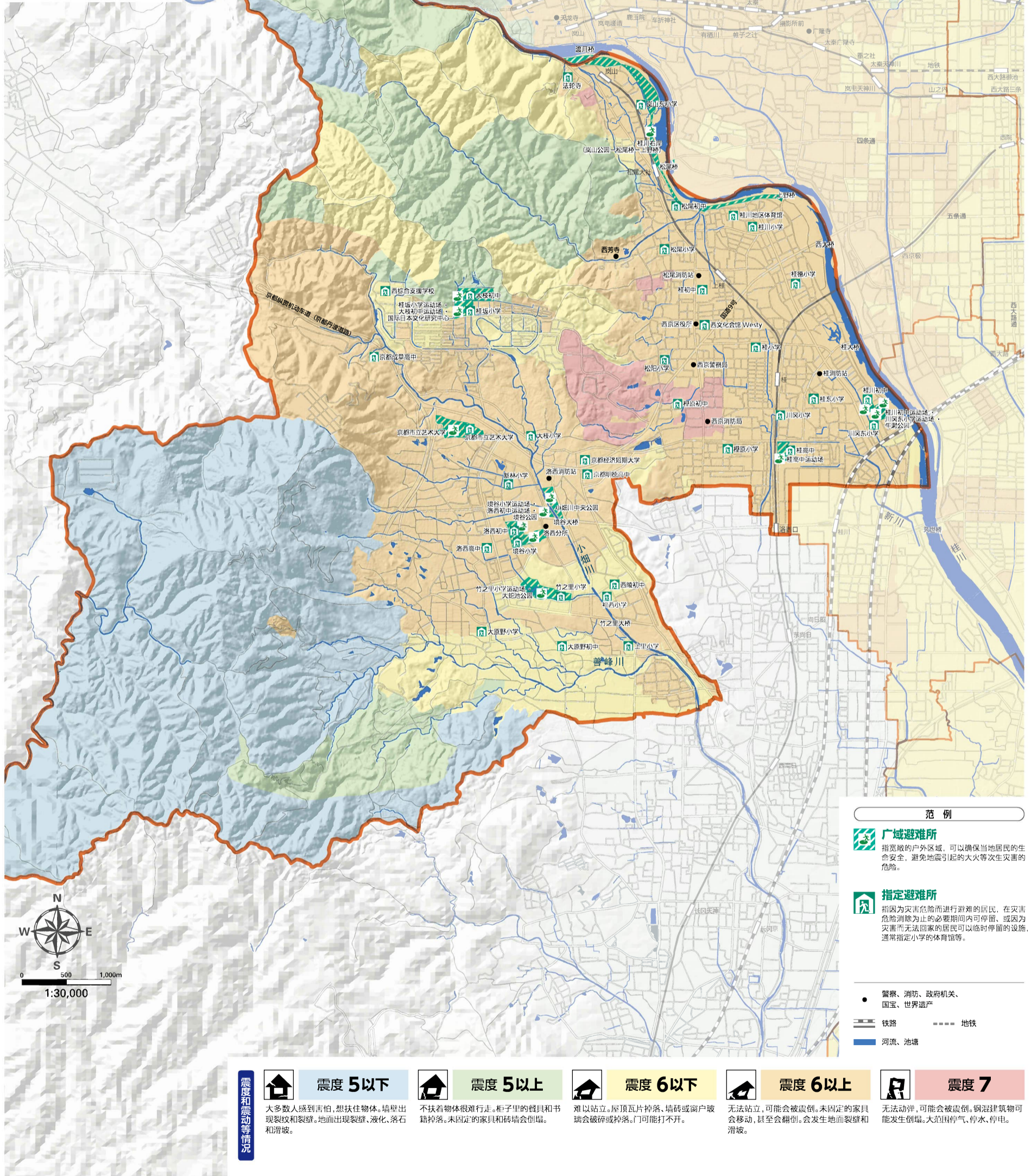
京都市地震预警图

西京区



本地图显示了预计将对西京区造成最大破坏的“樱原-水尾断层地震”的震度分布,并汇总了损失和避难情况。为了应对紧急情况,请确认好您家及附近的震度、广域避难所、指定避难所的位置和路线。

本地图数据由国土院提供,根据国土院发行的数字地形图25000(比例尺1:25,000)以及数字地形图50m网格(比例尺1:50,000)制作。(许可证:京21地保第733号)



范例

广域避难所
指宽敞的户外区域,可以确保当地居民的生命安全,避免地震引起的大火等次生灾害的危险。

指定避难所
指因为灾害危险而进行避难的居民,在灾害危险消除为止的必要期间内可停留,或因为灾害而无法回家的居民可以临时停留的设施,通常指定小学的体育馆等。

● 警察、消防、政府机关、国宝、世界遗产
— 铁路 ——— 地铁
— 河流、池塘

震度 5 以下
大多数人感到害怕,想扶住物体。墙壁出现裂纹和裂缝。地面出现裂缝、液化、落石和滑坡。

震度 5 以上
不扶着物体很难行走。柜子里的餐具和书籍掉落。未固定的家具和砖墙会倒塌。

震度 6 以下
难以站立。屋顶瓦片掉落、墙砖或窗户玻璃会破碎或掉落。门可能打不开。

震度 6 以上
无法站立,可能会被震倒。未固定的家具会移动,甚至会翻倒。会发生地面裂缝和滑坡。

震度 7
无法动弹,可能会被震倒。钢筋混凝土建筑物可能发生倒塌。大范围停气、停水、停电。