

京都市地震预警图

上京区



本地图显示了预计将对上京区造成最大破坏的“花折断层地震”的震度分布，并汇总了损失和避难情况。为了应对紧急情况，请确认好您家及附近的震度、广域避难所、指定避难所的位置和路线。

震度和震动等情况



震度 5 以下

大多数人感到害怕，想扶住物体。墙壁出现裂纹和裂缝。地面出现裂缝、液化、落石和滑坡。



震度 5 以上

不扶着物体很难行走。柜子里的餐具和书籍掉落。未固定的家具和砖墙会倒塌。



震度 6 以下

难以站立。屋顶瓦片掉落。墙砖或窗户玻璃会破碎或掉落。门可能打不开。



震度 6 以上

无法站立，可能会被震倒。未固定的家具会移动，甚至会翻倒。会发生地面裂缝和滑坡。



震度 7

无法动弹，可能会被震倒。钢筋混凝土可能发生倒塌。大范围停气、停水、停电。

范例



广域避难所

指宽敞的户外区域。可以确保当地居民的生命安全，避免地震引起的大火等次生灾害的危险。



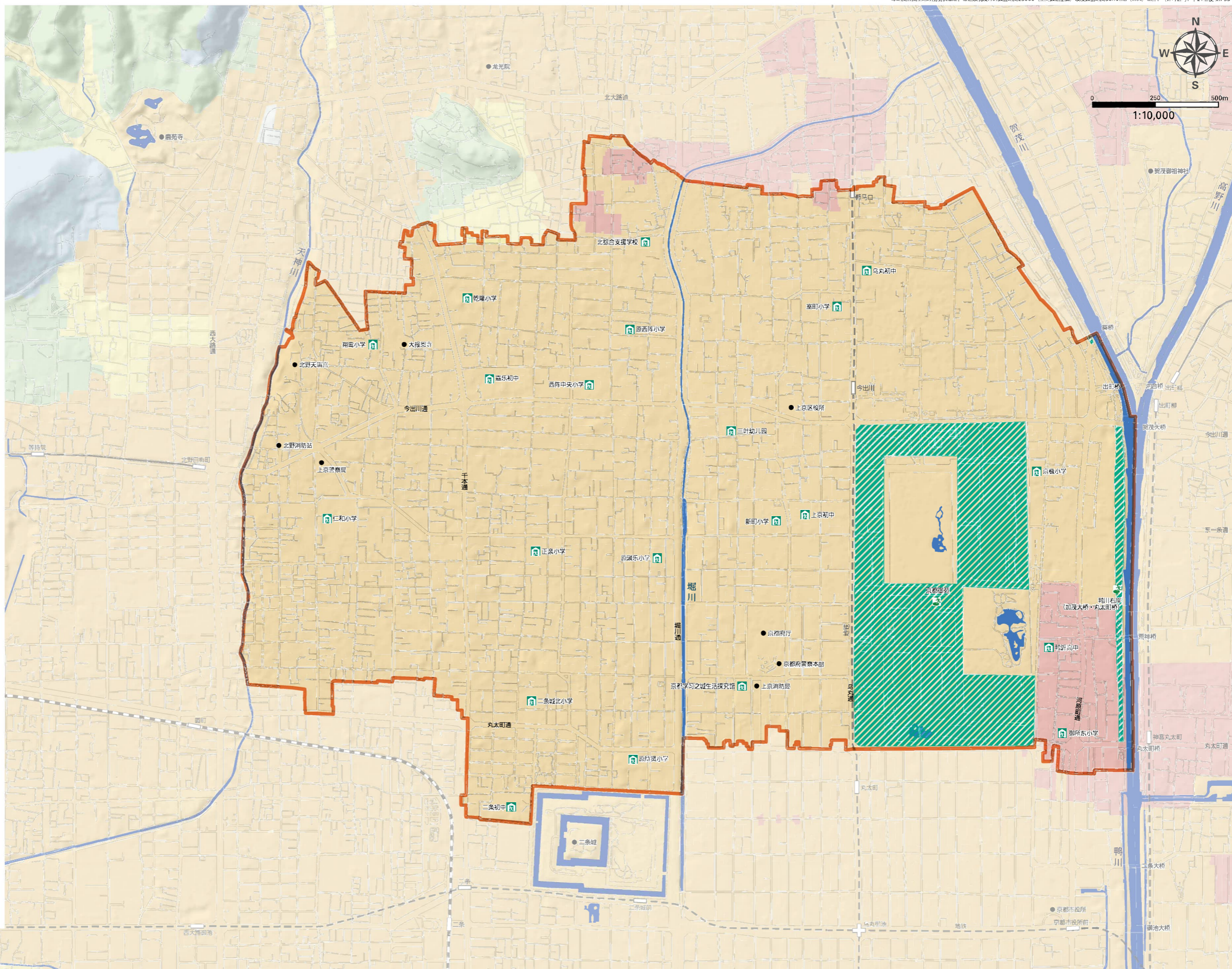
指定避难所

指因为灾害危险而进行避难的居民，在灾害危险消除为止的必要期间内可停留，或因灾害而无法回家的居民可以临时停留的设施，通常指定小学的体育馆等。

● 警察、消防、政府机关、国宝、世界遗产

— 铁路 — 地铁

— 河流、池塘



本地图以国土院院长批准，根据该院长发行的数值地图25000（空间数据基础：以及数值地图50m网格（标称）制作。（许可证书：甲21甲使第733号）