

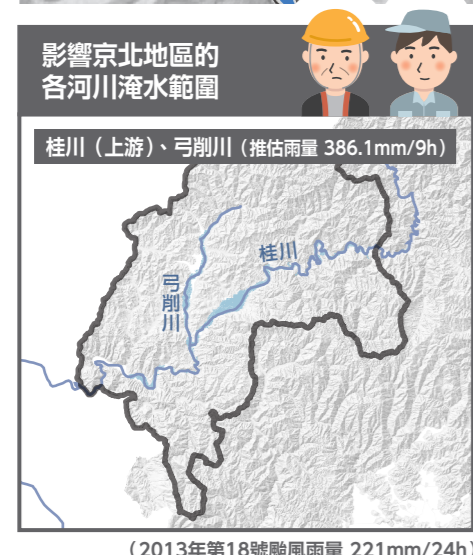
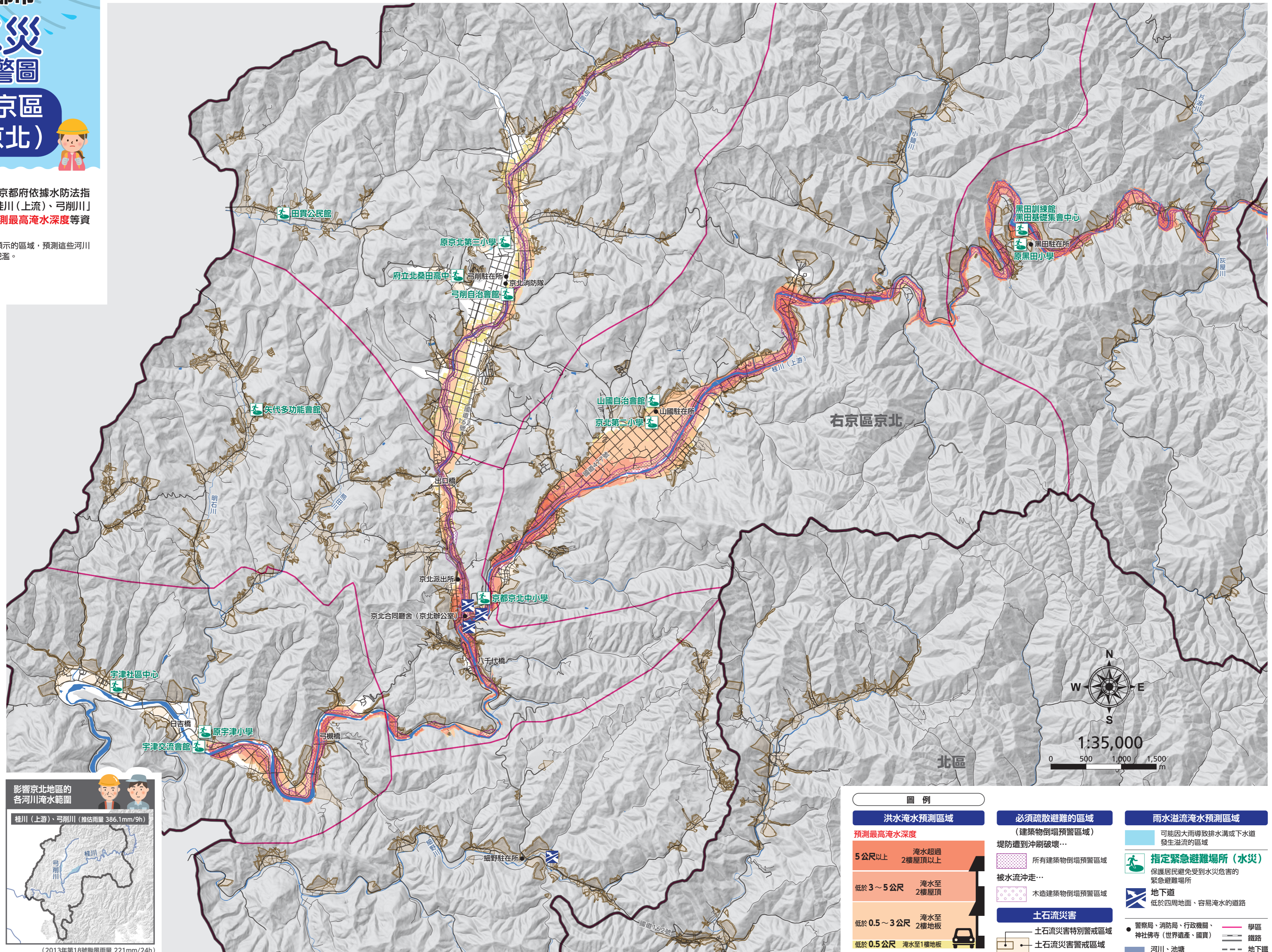
# 京都市 水災 預警圖 右京區 (京北)



此地圖顯示京都府依據水防法指定之河川「桂川(上流)、弓削川」氾濫時的**預測最高淹水深度**等資訊。

※在此地圖未顯示的區域，預測這些河川不會發生洪水氾濫。

記載內容為截至2022年3月之資訊。此地圖係經國土地院院長核准，並使用該院發行之基礎地圖資訊編製而成。(核准編號：平29情使、第801號)



圖例		必須疏散避難的區域 (建築物倒塌預警區域)	雨水溢流淹水預測區域
<b>洪水淹水預測區域</b>	<b>預測最高淹水深度</b>	堤防遭到冲刷破壞... 所有建築物倒塌預警區域 被水流冲走...	可能因大雨導致排水溝或下水道發生溢流的區域
5公尺以上	淹水超過2樓屋頂以上	木造建築物倒塌預警區域	<b>指定緊急避難場所(水災)</b>
低於3~5公尺	淹水至2樓屋頂	土石流災害	保護居民避免受到水災危害的緊急避難場所
低於0.5~3公尺	淹水至2樓地板	土石流災害特別警戒區域	地下道
低於0.5公尺	淹水至1樓地板	土石流災害警戒區域	低於四周地面、容易淹水的道路
		警察署、消防局、行政機關、神社佛寺(世界遺產、國寶)	
		河川、池塘	
		學區	
		鐵路	
		地下道	