

교토시 수해 재난 안전 지도

히가시야마구 · 시모교구

이 지도는 수방법에 따라 국가와 교토부가 지정한 하천 '가쓰라 강 하류', '덴진 강', '가모가와 강 · 다카노 강'이 범람했을 때 예상되는 최대 침수 깊이 등을 나타낸 것입니다.

※이 지도에 표시되지 않은 구역에서는 이러한 하천으로 인한 홍수 및 침수가 상정되지 않습니다.

범례	
홍수 및 침수 상정 구역	
예상되는 최대 침수 깊이	
5m 이상	2층의 지붕 이상이 침수
3~5m 미만	2층 지붕까지 침수
0.5~3m 미만	2층 바닥 밑까지 침수
0.5m 미만	1층 바닥 밑까지 침수

되거 피난이 필요한 구역
(건물 붕괴가 상정되는 구역)

재방이 무너져...
모든 건물이 붕괴할 가능성이 있는 구역

물살에 의해...
목조 건물이 붕괴할 가능성이 있는 구역

빗물 홍수 침수 예상 구역
호우로 인해 도랑이나 하수도에서 물이 넘칠 가능성이 있는 구역

토사 재해
토사 재해 경계 구역
토사 재해 특별 경계 구역

지정 긴급 피난 장소(수해)
수해 위험에서 물을 보호하기 위해 일시적으로 대피하는 장소

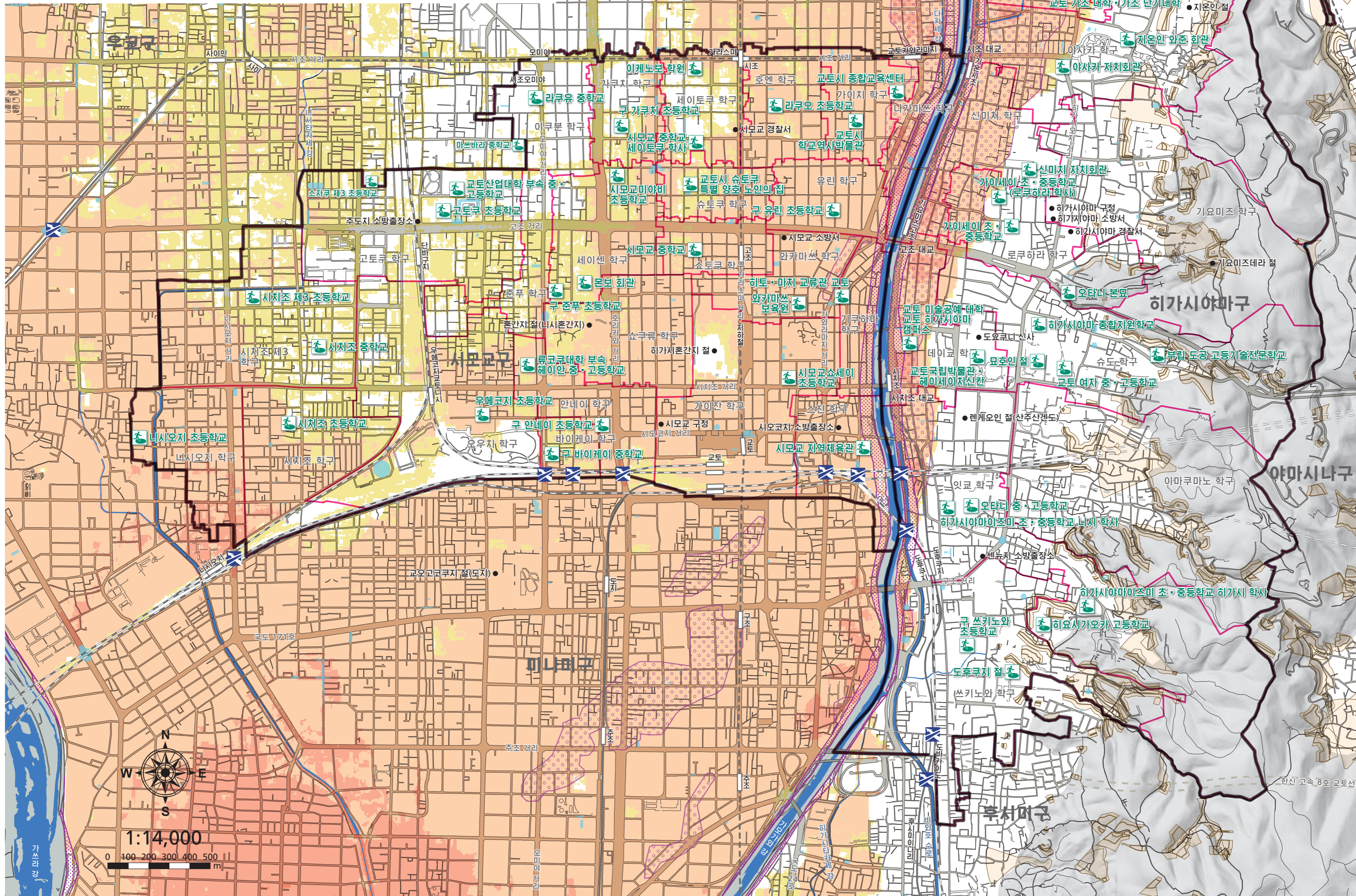
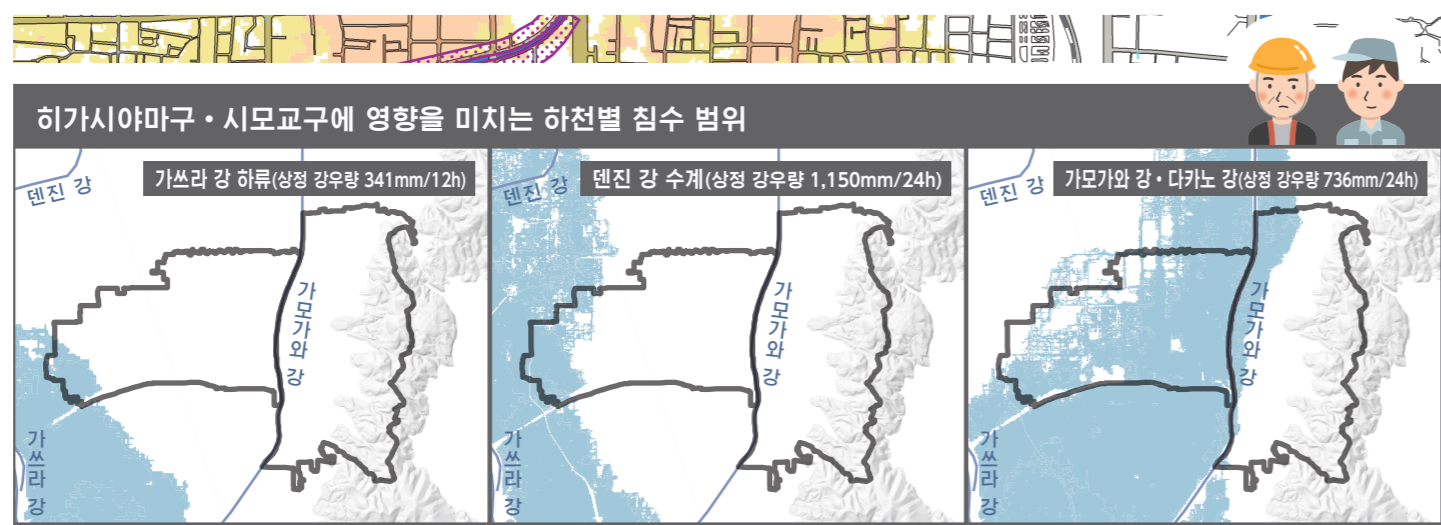
지하도
주변의 지면보다 낮아 침수되기 쉬운 도로

경찰서, 소방서, 관공서, 신사, 불각(세계유산 · 국보)

학교

철도 --- 지하철

하천 · 연못



기재된 내용은 2022년 3월 현재, 이 지도 작성 시 국토지리원의 승인을 받아 동원이 발행한 기반 지도 정보를 사용했습니다. (승인번호 평29정사, 제801호)