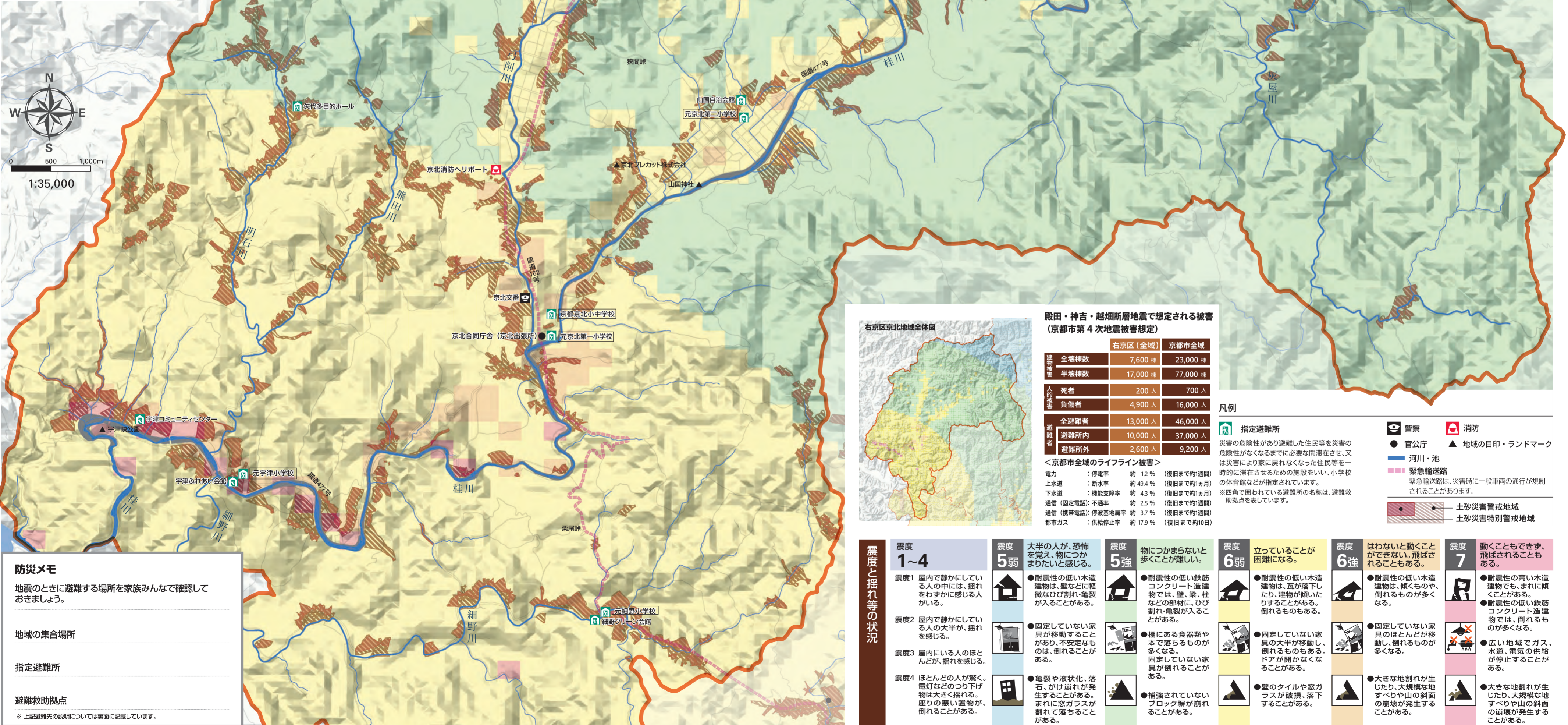


保存版 京都市 地震 ハザードマップ 右京区(京北地域) 殿田・神吉・越畑断層地震が起こると...

右京区京北地域に最も大きな被害をもたらすと想定される「殿田・神吉・越畑断層地震」の震度分布を示しています。

凡例 震度1~4 震度5弱 震度5強 震度6弱 震度6強 震度7

このマップは、右京区京北地域に最も大きな被害をもたらすと想定されている「殿田・神吉・越畑断層地震」の震度分布を示し、その被害と避難についてまとめたものです。
殿田・神吉・越畑断層地震が起こると、京北地域ではほとんどの居住地で震度7から震度6弱、山地では6弱から5強が予想され、家屋倒壊、火災発生、人的被害、ライフラインの機能停止など、大きな被害が想定されています。
いざというときのために、自宅、学校、仕事場など普段の生活の場とその付近の震度、地域の集会所、広域避難場所、避難所の位置と道順などを確認しておきましょう。



防災メモ

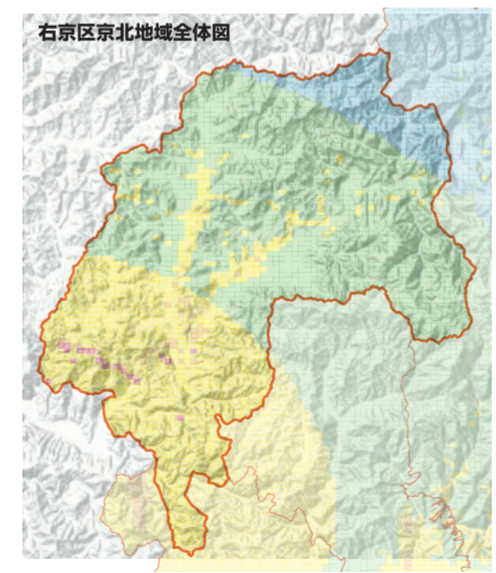
地震のときに避難する場所を家族みんなで確認しておきましょう。

地域の集会所

指定避難所

避難救助拠点

※ 上記避難先の説明については裏面に記載しています。



殿田・神吉・越畑断層地震で想定される被害 (京都市第4次地震被害想定)

	右京区(全域)	京都市全域
建物被害		
全壊棟数	7,600棟	23,000棟
半壊棟数	17,000棟	77,000棟
人的被害		
死者	200人	700人
負傷者	4,900人	16,000人
全避難者	13,000人	46,000人
避難所内	10,000人	37,000人
避難所外	2,600人	9,200人

<京都市全域のライフライン被害>

電力	停電率 約 12%	(復旧まで約1週間)
下水道	断水率 約 49.4%	(復旧まで約1か月)
下水道	機能支障率 約 4.3%	(復旧まで約1か月)
通信(固定電話)	不通率 約 2.5%	(復旧まで約1週間)
通信(携帯電話)	停波基地局率 約 3.7%	(復旧まで約1週間)
都市ガス	供給停止率 約 17.9%	(復旧まで約10日)

凡例

- 指定避難所
- 官公庁
- 河川・池
- 緊急輸送路
- 警察
- 消防
- 地域の目印・ランドマーク
- 土砂災害警戒地域
- 土砂災害特別警戒地域

災害の危険性があり避難した住民等を災害の危険性がなくなるまでに必要な間滞在させ、又は災害により家に戻れなくなった住民等を一時的に滞在させるための施設をいい、小学校の体育館などが指定されています。
※四角で囲われている避難所の名称は、避難救助拠点を表しています。

震度と揺れ等の状況

震度 1~4 震度1 屋内で静かにしている人の中には、揺れをわずかに感じる人がいる。 震度2 屋内で静かにしている人の大半が、揺れを感じる。 震度3 屋内にいる人のほとんどが、揺れを感じる。 震度4 ほとんどの人が驚く。電灯などのつり下げ物は大きく揺れる。座りの悪い置物が、倒れることがある。	震度 5弱 ●耐震性の低い木造建物は、壁などに軽微なひび割れ・亀裂が入ることがある。 ●固定していない家具が移動することがあり、不安定なもの、倒れることがある。 ●電裂や液状化、落石、がけ崩れが発生することがある。まれに窓ガラスが割れて落ちることがある。	震度 5強 ●耐震性の低い鉄筋コンクリート造建物では、壁、梁、柱などの部材に、ひび割れ・亀裂が入ることがある。 ●棚にある食器類や本が落ちることがある。 ●補強されていないブロック塀が倒れることがある。	震度 6弱 ●耐震性の低い木造建物は、瓦が落下したり、建物が傾いたりすることがある。倒れるものもある。 ●固定していない家具の大半が移動し、倒れるものもある。ドアが開かなくなることがある。 ●壁のタイルや窓ガラスが破損、落下することがある。	震度 6強 ●耐震性の低い木造建物は、傾くものや、倒れるものが増える。 ●固定していない家具のほとんどが移動し、倒れるものが増える。 ●大きな地割れが生じたり、大規模な地すべりや山の斜面の崩壊が発生することがある。	震度 7 ●耐震性の高い木造建物でも、まれに傾くことがある。 ●耐震性の低い鉄筋コンクリート造建物では、倒れるものが増える。 ●広い地域でガス、水道、電気の供給が停止することがある。 ●大きな地割れが生じたり、大規模な地すべりや山の斜面の崩壊が発生することがある。
---	---	---	--	---	---